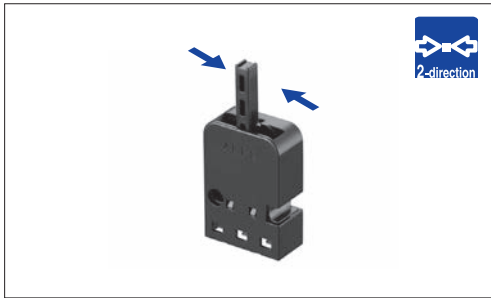


运用带套筒连接器端子的一触式连接可实现免焊锡连接。

- 检测
- 滑动
- 按动
- 旋转
- 编码器
- 电源
- 切换式
- TACT Switch™



■主要规格

項目		仕様
最大定格 / 最小定格 (抵抗負荷)		0.1A 12V DC / 50 $\mu$ A 5V DC
接触抵抗 (初期 / 寿命後)		500m $\Omega$ max. / 1 $\Omega$ max.
作動力		0.7N max.
動作寿命	無負荷	50,000cycles
	負荷	50,000cycles (0.1A 12V DC)

■产品一览

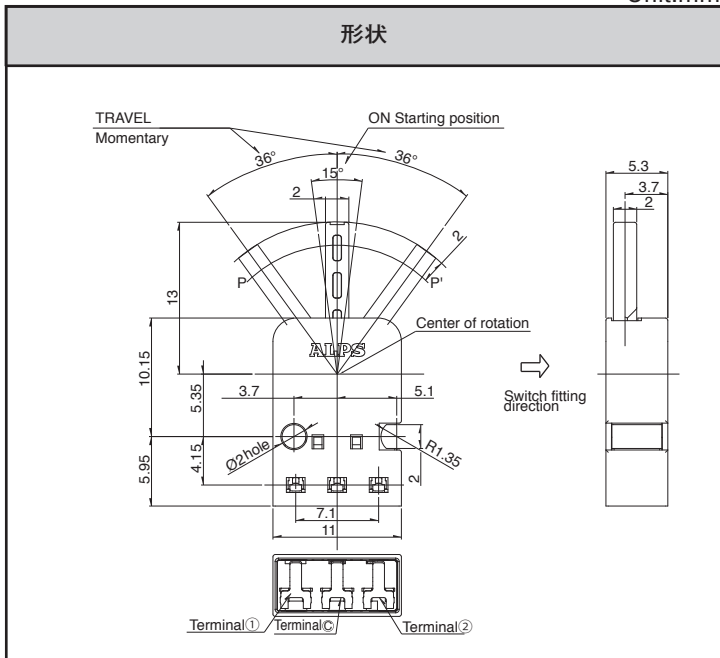
回路数	接点数	端子形状	倾斜角度 (单側最大)	最小订货单位 (pcs.)		产品编号
				日本	出口	
1	2	Female connector type	36°	1,000	5,000	SSCL110101

■包装规格

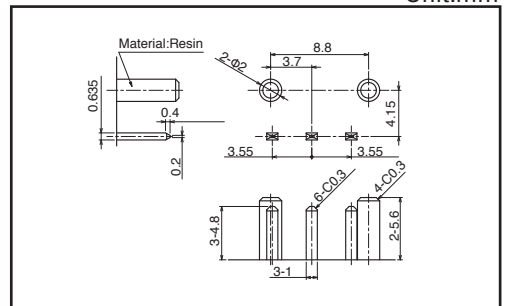
散装

包装数 (pcs.)		出口包装箱尺寸 (mm)
1箱 / 日本	1箱 / 出口包装	
1,000	5,000	400 × 270 × 290

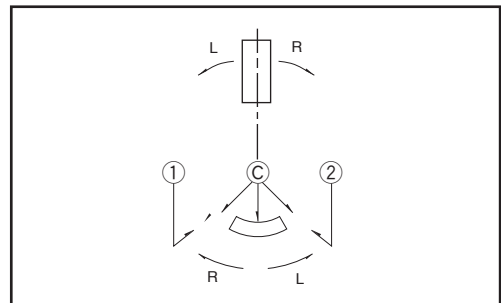
■外形图



■端子形状

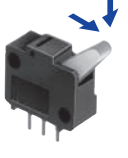
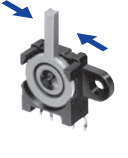










■电路图



720

## 产品系列一览 (通用型)

系列		通用型				
		SSCT	SSCF	SSCW	SPVQ5	SSCL
照片						
动作形式		2方向			1方向	2方向
外形尺寸 (mm)	W	12.5	11	13.1	13.8	11
	D	5	5.8	11.35		16.1
	H	11.5	12.4	5.3	5.8	5.3
使用温度範圍		- 40°C to + 85°C				
车用产品		●	●	●	●	●
生命周期						
回路数 / 接点数		1 / 2		1 / 1	1 / 2	
最大额定 (电阻负载)		0.1A 12V DC				
最小额定 (电阻负载)		50μA 3V DC		100μA 3V DC	50μA 5V DC	
耐久性能	无负载寿命	10,000cycles 500mΩ max.	50,000cycles 300mΩ max.	100,000cycles 1Ω max.	300,000cycles 1Ω max.	50,000cycles 1Ω max.
	负载寿命 最大额定 (电阻负荷)	10,000cycles 500mΩ max.	50,000cycles 300mΩ max.	100,000cycles 1Ω max.	300,000cycles 1Ω max.	50,000cycles 1Ω max.
电性能	初期接触电阻	200mΩ max.	100mΩ max.	500mΩ max.		
	绝缘电阻	100MΩ min. 250V DC	100MΩ min. 100V DC	100MΩ min. 250V DC	100MΩ min. 500V DC	100MΩ min. 100V DC
	耐电压	250V AC for 1minute	100V AC for 1minute	250V AC for 1minute	500V AC for 1minute	100V AC for 1minute
机械性能	端子强度	3N for 1minute	5N for 1minute	—	—	—
	操作部强度	20N	10N	20N		10N
耐环境性能	耐寒性能	- 40±2°C for 500h				
	耐热性能	85±2°C for 500h				
	耐湿性能	60±2°C, 90 to 95%RH for 500h				
动作力		0.7±0.3N	0.7N max.	1N max.	2N max.	0.7N max.
页		37	38	40	41	42

- 检测开关焊接条件 . . . . . 66
- 使用检测开关时的注意事项 . . . . . 67

### 注

表中的●符号表示适用于系列内的全部产品。

检测

滑动

按动

旋转

编码器

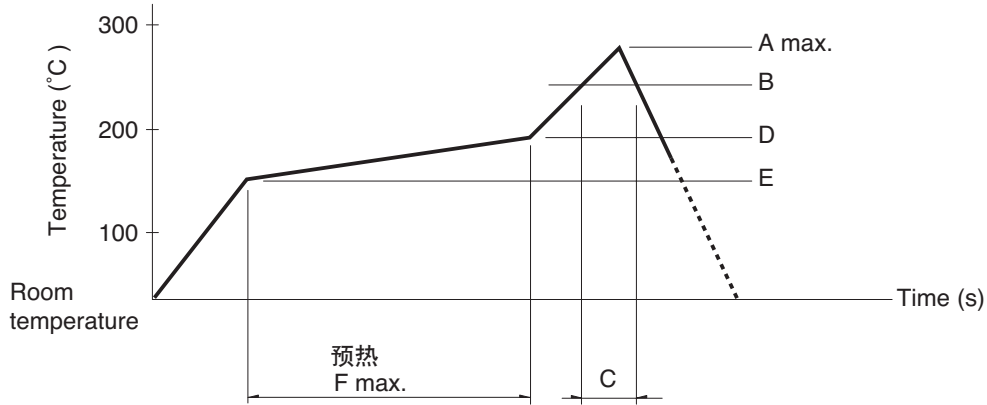
电源

切换式

TACT Switch™

回流方式的参考举例

1. 加热方式远红外线加热的上下加热方式。
2. 温度测量方式用 V0.1 ~ V0.2 的 CA(K) 或 CC(T) 进行测量。在焊接的连接部位位置 (铜箔面) 测量, 固定方式使用耐热载带。
3. 温度分布



系列 (回流型)	A (°C) 3s max.	B (°C)	C (s)	D (°C)	E (°C)	F (s)			
SPPB	250	230	40	180	150	120			
SPPW8			35						
SPVE	260		40				180	150	120
SPVL									
SPVM									
SPVN									
SPVP									
SPVR									
SPVS									
SPVT									
SSCM									
SSCQ									
SPVQC	250								

注

1. 上述条件, 为印刷电路板的零部件表面的温度。根据电路板的材质, 大小, 厚度等, 电路板温度和开关表面温度会有很大的不同, 关于开关表面温度, 也请在上述条件内使用。
2. 根据贴面焊槽的种类, 条件不同结果不同, 请事先充分进行确认之后使用。

手工焊接方式的参考举例

项目	焊接温度	焊接时间
SPVS, SPVN, SPVP, SPVT, SPVM, SPVR, SPVE, SPPW8, SSCQ, SSCM, SPVL, SSCT, SPVQC	350 ± 5°C	3s max.
SPVQ1, SPVQ3, SPVQ6, SPVQ7, SPVQ8, SPVQ9, SSCN, SPVQA	300 ± 10°C	3+1/0s
SPPB	350 ± 5°C	5s max.
SSCF	350 ± 10°C	3+1/0s

浸焊方式的参考举例

适用于 For PC board 端子型

项目	项目		浸焊	
	预热温度	预热时间	焊接温度	焊接浸渍时间
SSCT, SPVQ1, SPVQ3, SPVQ6, SPVQ7, SPVQ8, SPVQ9, SPVQA	100±10°C	60s max.	260±5°C	5±1s
SPPW8, SPPB	100°C max.	60s max.	255±5°C	5±1s
SSCF	-		260±5°C	5±1s