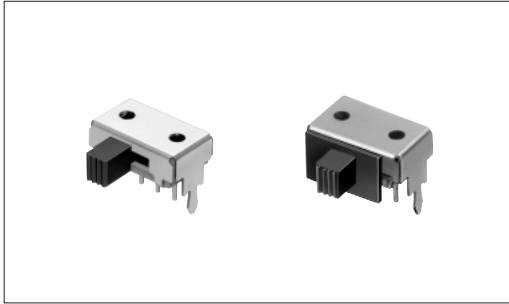


滑动开关 2mm行程型 SSAA系列



行程2mm的横向型。



主要规格

项目		规格	
最大额定/最小额定(电阻负荷)		0.1A 30V DC/50 μ A 3V DC	
接触电阻(初期/寿命后)		25m Ω max./65m Ω max.	
动作力		2-positions	3-positions
		2.5 \pm 1.5N	b \rightarrow a, c 3 \pm 1.5N a, c \rightarrow b 2 \pm 1.5N
操作寿命	无负载	10,000cycles	
	负载	10,000cycles(0.1A 30V DC)	

产品一览

行程(mm)	操作部方向	有无罩	操作部长度(mm)	电路数	接点数	安装方法	切换时限	焊接方法	最小订货单位(pcs.)	产品编号	图号		
2	Horizontal	有	4	1	2	Press-in	Non shorting	Manual, Dip	8,000	SSAA110300	1		
										SSAA110200			
					8					3	SSAA110600	2	
											SSAA110500		
			4	2	2		Non shorting			SSAA120400	3		
										SSAA120200			
					8					3	Not specified	SSAA120700	4
												SSAA120600	
		无	4	1	2	SSAA110100	5						
						2				SSAA120300			

包装规格

散装

包装数(pcs.)		出口包装箱尺寸(mm)
1箱/日本	1箱/出口包装	
1,600	8,000	400 \times 270 \times 290

注

1. 还有上述产品一览以外的产品，需要时请向本公司营业部门询问。
2. 汽车用时，请进行洽谈。
3. 请以最小订购单位的N(整数)倍来订货。

外形图
为罩一体型

Unit:mm

No.	形状	印刷电路板安装孔尺寸图 (自A方向看)
1	<p>1-pole, 2-positions</p>	
2	<p>1-pole, 3-positions</p>	
3	<p>2-poles, 2-positions</p>	
4	<p>2-poles, 3-positions</p>	

检测

按动

滑动

旋转

编码器

电源

切换式

TACT Switch™

特别定做
产品

小型通用

大型通用

其他

外形图

无罩型

Unit:mm

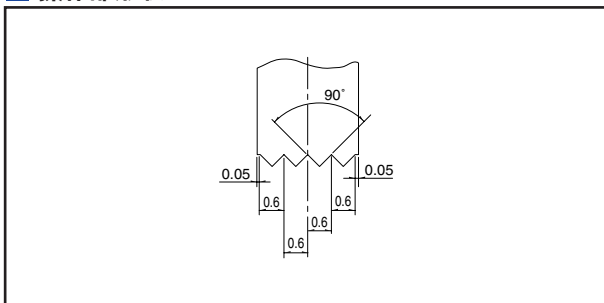
No.	形状	印刷电路板安装孔尺寸图 (自A方向看)
5	<p>1-pole, 2-positions</p>	
6	<p>2-poles, 2-positions</p>	

电路图(自A方向看)

<p>1-pole, 2-positions</p>	<p>1-pole, 3-positions</p>	<p>2-poles, 2-positions</p>	<p>2-poles, 3-positions</p>
-----------------------------------	-----------------------------------	------------------------------------	------------------------------------

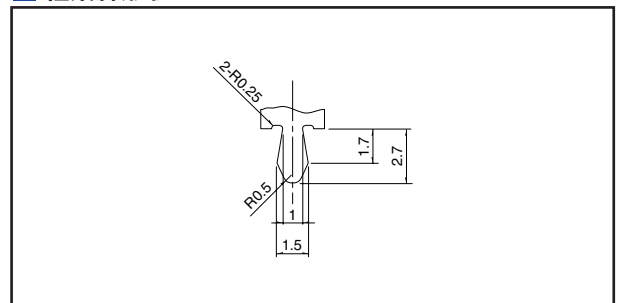
操作部形状

Unit:mm







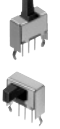


框架脚形状

Unit:mm



产品系列一览

系列		SSSF ※	SSSU ※	SSSB	SSST	SSAA ※	SSAC	SSAB	
照片									
简单规格	行程 (mm)	2	3	4		2	1.5	1.9 2	
	操作部方向	Vertical Horizontal		Vertical		Horizontal		Vertical Horizontal	
	电路数	1 2 4		2 4	1	1 2	2	1	
外形尺寸 (mm)	W	16.5	24.5	29	13	12.4	9.5	9	
	D	7		9	4.3	6	5.5	4.2	
	H	8.5		12	3.5	5	5.2	8.5	
使用温度范围		-10°C to +60°C							
最大额定 (电阻负载)		0.1A 30V DC		0.3A 30V DC	0.1A 12V DC	0.1A 30V DC	1mA 5V DC	0.1A 12V DC	
最小额定 (电阻负载)		50μA 3V DC							
电性能	初期接触电阻	25mΩ max.		20mΩ max.	70mΩ max.	25mΩ max.	100mΩ max.	30mΩ max.	
	绝缘电阻	100MΩ min. 500V DC					100MΩ min. 100V DC	100MΩ min. 500V DC	
	耐电压	500V AC for 1minute					100V AC for 1minute	500V AC for 1minute	
机械性能	端子强度	5N for 1minute			3N for 1minute	5N for 1minute			
	操作部强度	工作方向	30N		50N	20N	10N	5N	30N
		拉引方向	30N Static force			10N			40N
耐久性	无负载	10,000cycles 45mΩ max.		10,000cycles 40mΩ max.	10,000cycles 100mΩ max.	10,000cycles 45mΩ max.	10,000cycles 200mΩ max.	1,000cycles 60mΩ max.	
	负载	10,000cycles 65mΩ max.		5,000cycles 60mΩ max.	10,000cycles 130mΩ max.	10,000cycles 65mΩ max.		1,000cycles 80mΩ max.	
耐环境性能	耐寒性能	-20±2°C for 96h							
	耐热性能	85±2°C for 96h							
	耐湿性能	40±2°C, 90~95%RH for 96h							
焊接方法	焊接耐热性能	手工焊接	350±10°C 3 [±] ₁ s	350±10°C 3 [±] ₁ s	350±10°C 3s max.	350±10°C 3 [±] ₁ s	300±10°C 2s max.	350±10°C 3 [±] ₁ s	
		浸焊	260±5°C 5 [±] ₁ s (2回)	260±5°C 10±1s	260±5°C 5 [±] ₁ s	260±5°C 10±1s	260±10°C 5±1s	260±5°C 10±1s	
		回流焊接	—						
电路接点数	1-2	●	●	—	●	●	—	●	
	1-3	●	●	—	—	●	—	—	
	1-4	—							
	2-2	●	●	●	—	●	●	—	
	2-3	●	●	●	—	●	●	—	
	2-4	—							
	4-2	●	●	●	—				
页		163	167	171	174	175	178	180	

● 滑动开关焊接条件 182

● 滑动开关使用时的注意事项 183

注

※1 对于用于车载用途等的较宽温度范围的需求，可进行个别对应。如果有要求的话，请与我们联系。

※2 SSSS213202