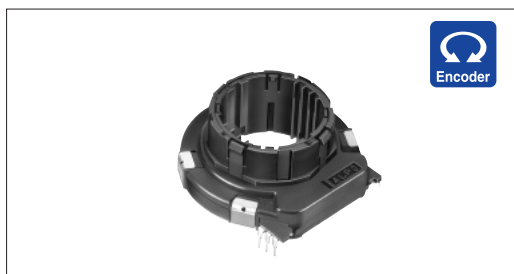


# 中空轴装置 45型编码器 EC45A系列



最适合于大直径环型旋钮设计的大直径带中空孔的重扭矩型。

中空轴装置



## 主要规格

项目	规格
最大额定值	0.5mA 5V DC
操作寿命	30,000cycles
使用温度范围	-40°C to +85°C

## 产品一览

编码器 (增量型)

定位数	脉冲数	定位旋转扭矩 (mN·m)	最小订货单位 (pcs.)	产品编号	图号
30	15	30±14	200	EC45A1520404	1

编码器 (绝对型)

输出编码	位置数	旋转角度	定位旋转扭矩 (mN·m)	最小订货单位 (pcs.)	产品编号	图号
5bit Gray code	31	240°	36±16	200	EC45AG520402	2

## 包装规格

托盘

包装数 (pcs.)		出口包装箱尺寸 (mm)
1箱/日本	1箱/出口包装	
280	560	525×375×477

编码器

电位器

## 外形图

Unit:mm

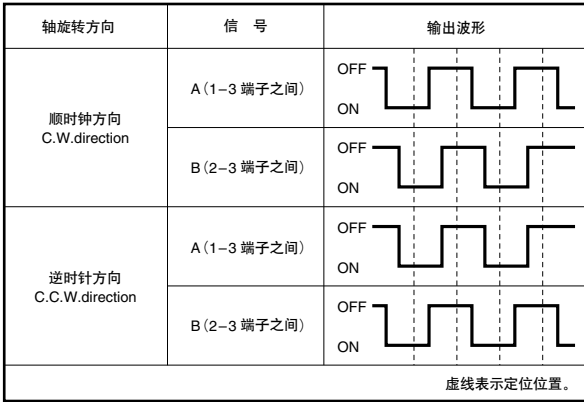
No.	照片	形状	印刷电路板安装孔尺寸图 (自安装面看)
1	<p>EC45A Incremental Type</p>		
2	<p>EC45A Absolute Type</p>		

## 注

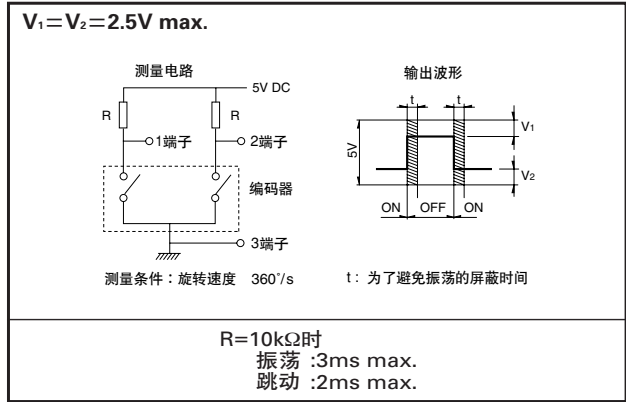
1. 还有上述产品一览以外的产品, 需要时, 请向本公司营业部门询问。
2. 请以最小订购单位的N(整数)倍来订货。

车用产品

■ 输出波形(增量型)



■ 滑动噪音(增量型)










■ 标准编码(绝对型)

接点数		31																														
		1	2	3	4	5	6	7	8	9	10	11	12	13	14	15	16	17	18	19	20	21	22	23	24	25	26	27	28	29	30	31
Gray	4	●	●		●	●			●	●		●	●					●	●		●	●			●	●		●	●			
	2		●	●	●	●				●	●	●	●						●	●	●	●			●	●	●	●				
	3				●	●	●	●		●	●	●	●								●	●	●	●	●	●	●	●	●			
	5							●	●	●	●	●	●	●	●	●	●	●	●	●	●	●	●	●	●	●	●	●	●	●	●	●
6																		●	●	●	●	●	●	●	●	●	●	●	●	●	●	

- 印记表示ON位置。
- 印记：各端子与共用端子(端子编号=1)间为ON。



## 产品系列一览

型	编码器								
	21mm size	28mm size	35mm size		40mm size	45mm size	60mm size		
系列	EC21A	EC28A	EC35AH	EC35B	EC40A	EC45A	EC60A		
照片									
输出	增量		ABC	增量/自动复位开关	增量	绝对	增量		
简单规格	轴的形态	Ring							
	操作方向	Vertical							
	脉冲数/定位数	9/18 15/30	15/30	6×ABC/18 10×ABC/30	15/30		31 Position	15/30	
	按钮开关(行程mm)	无							
	选项功能	—							
	切换角度	—			12°		—	12°	
外形尺寸 (按键尺寸) (mm)	W	21.6	28	35	35	40.4	44.5	61.8	
	D		29		37	43	45		
	H	4		4.5	12.1	9		11.5	
焊接方法	手工焊接	350°C max., 3s max.							
	浸焊	260±5°C, 5±1s			260°C max., 5s max.				
	回流焊接	—							
使用温度范围		-40°C to +85°C							
电性能	输出电压	1mA 5V DC (电阻负载) 时2.5V以下		0.5mA 5V DC (电阻负载) 时2.5V以下	1mA 5V DC (电阻负载) 时2.5V以下	0.5mA 5V DC (电阻负载) 时2.5V以下			
	绝缘电阻	100MΩ min. 250V DC				10MΩ min. 250V DC		10MΩ min. 500V DC	
	耐电压	300V AC for 1minute				50V AC for 1minute		500V AC for 1minute	
机械性能	定位旋转扭矩	7±5mN·m 16±7mN·m	7±5mN·m 12±7mN·m 20±10mN·m	12±5mN·m 18±7mN·m 30±15mN·m	20±10mN·m	20±11mN·m	根据个别规格。	40±20mN·m	
	端子强度	5N for 1minute				3N for 10s.			
	操作部 强度	按压方向	100N						
		拉引方向	100N				50N		
耐振性能	10 to 55 to 10Hz/分, 全振幅 1.5mm, X.Y.Z 3方向 各2小时								
耐环境性能	耐寒性能	-40±2°C for 240h		-40±3°C for 240h					
	耐热性能	85±2°C for 240h		85±3°C for 240h					
	耐湿性能	60±2°C, 90 to 95%RH for 240h				40±2°C, 90 to 95%RH for 240h			
页	466	467	468	469	470	471	473		

### 按开开关规格

项目	EC35B
电路接点数	单极双投(按开)
行程(mm)	2.8±0.5
按动作力(N)	3.8±1.5
Swich ON 角度	15±5°
开关旋转扭矩	40±25mN·m
额定	10mA 5V DC
接触电阻	200mΩ max.
负载寿命特性	15,000cycles

● 中空轴装置使用时的注意事项 .....476, 477, 478

### 注

※ 关于汽车用途等宽温度使用范围, 可个别对应。如果需要请与本公司洽谈。