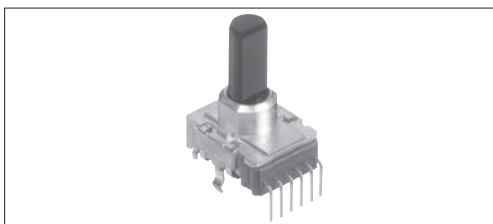


最适合车用空调操作的薄型, 实现了良好的操作感觉。

旋转电位器

滑动电位器



### 主要规格

项目	规格
总阻值允许差	±20%
最高使用电压	50V AC, 20V DC
全旋转角度	300±5°
操作寿命	15,000cycles
使用温度范围	- 40°C to + 85°C

金属轴

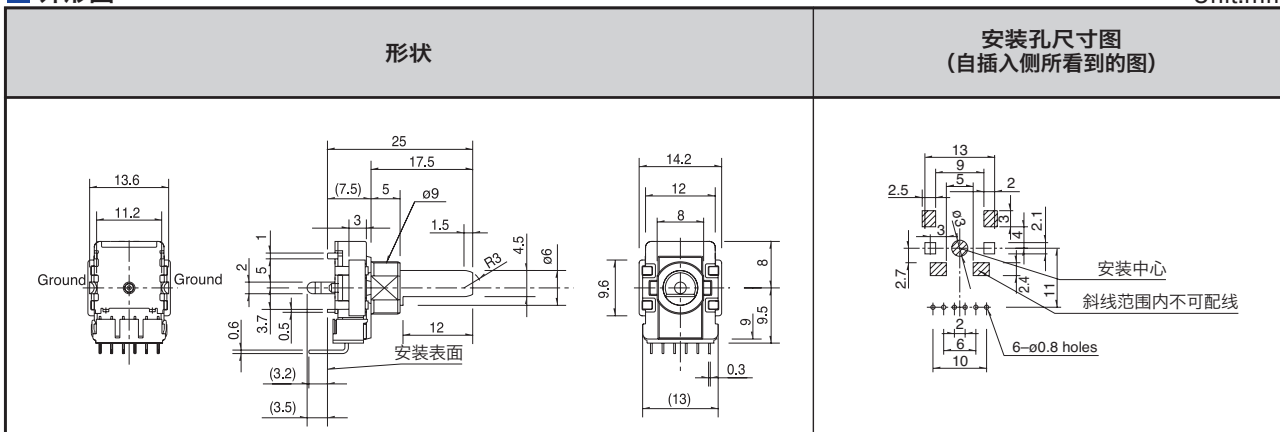
绝缘轴

旋钮操作型

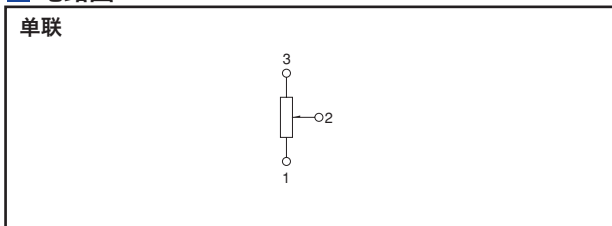
中空轴

### 外形图

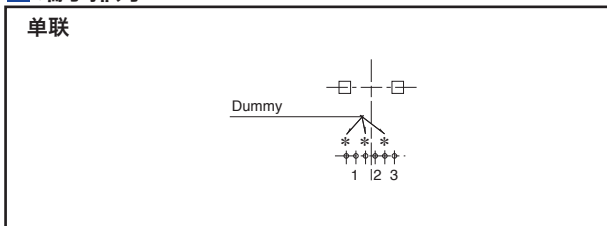
Unit:mm



### 电路图



### 端子排列



### 包装规格

托盘

操作部长度 (mm)	最小订货单位 (pcs.)	包装数 (pcs.)		出口包装箱尺寸 (mm)
		1箱 / 日本	1箱 / 出口包装	
25	1,600	800	1,600	374 × 532 × 240

### 注

本款产品没有推荐产品, 需要制作新的定位零件。

# 旋转电位器

## 产品系列一览

型	9mm size			11mm size	12mm size		14mm size	
型号	RK09K11 RK09D11	RK09K12	RK09Y11L	RK11K	RK12L12	RK12L115	RK14K	
	单联	2联	单联		2联	单联	2联	
照片								
端子安装方向	Vertical / Horizontal		Horizontal	Vertical / Horizontal		Vertical	Vertical / Horizontal	
轴套	无			有 / 无	无	有	有 / 无	
使用温度范围	-10°C to + 70°C					-40°C to + 85°C	-10°C to + 70°C	
操作寿命	5,000cycles	10,000cycles	1,000,000 cycles	15,000cycles				
车用产品	—	—	—	—	—	●	—	
生命周期								
电性能	总阻值(kΩ)	5, 10, 20, 50, 100, 200		10	5, 10, 20, 50, 100, 200		5, 10, 20, 50, 100	5, 10, 20, 50, 100, 200
	电阻规律	15A, 1B, 3B, 15C		1B	15A, 1B, 3B, 15C		15A, 1B, 3B	15A, 1B, 3B, 15C
	总阻值允许差	±20%	±30%		±20%			
	额定功率	0.05W	0.03W	0.01W	0.05W			
	最高使用电压	50V AC 20V DC	50V AC for AC only	50V AC 5V DC	50V AC 20V DC	50V AC for AC only	50V AC 20V DC	50V AC for AC only
	相互偏差	—	-40dB to 0dB 3dB max.	—	—	音量在 -40dB to 0dB 3dB max. 音质用 在中心 2dB max.	—	音量在 -40dB to 0dB 3dB max. 音质用 在中心 2dB max.
	绝缘电阻	100MΩ min. 250V DC			100MΩ min. 500V DC	100MΩ min. 250V DC		
	耐电压	250V AC for 1minute			500V AC for 1minute	300V AC for 1minute		
	中间输出端子	无			有 / 无	无		无 / 有 (音质用)
机械的性能	定位	无, 中央		无	无, 中央		特别定做	无, 中央
	终端止挡强度	0.3N·m		—	With out bushing 0.5N·m With bushing 0.6N·m	0.5N·m		0.6N·m
	轴推拉强度	50N max.		30N max.	80N max.			
	耐振性能	10 to 55 to 10Hz / 分、全振幅1.5mm, X, Y, Z 3方向各2小时						
轴形状	平轴, 齿轴, 螺丝刀型			平轴				
端子形状	插入式							
页	330		336	337	341	344	345	

- 绝缘轴电位器焊接条件 . . . . . 349
- 电位器 使用时的注意事项 . . . . . 404
- 电位器 测量方法·试验方法 . . . . . 406
- 电位器 电阻规律 . . . . . 408

### 注

表中的●符号表示适用于系列内的全部产品。

## ■ 手工焊接方式的参考举例

系列	烙铁头温度	焊接时间	焊接次数
RK09D, RK09K, RK09Y11L, RK11K, RK12L, RK12L115, RK14K	350°C max.	3s max.	1 time

## ■ 浸焊方式的参考举例

系列	预热		浸焊		焊接次数
	焊接面表面温度	加热时间	焊接温度	焊接时间	
RK12L	100°C	1 min. max.	260°C max.	5s max.	2 time max.

旋转电位器

滑动电位器

金属轴

绝缘轴

旋钮操作型

中空轴