

高信頼性・高温対応

High Reliability, High temperature environments grade

CHVR series

RoHS

AEC-Q200

CHVR1277

特徴

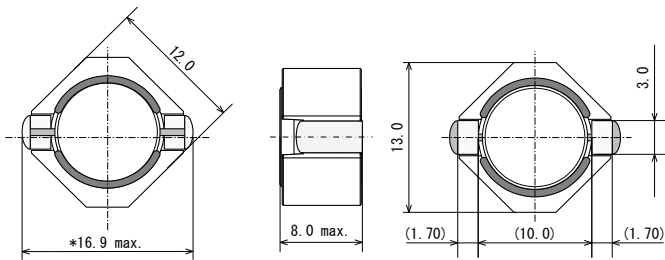
- ・ 閉磁路タイプの面実装パワーインダクタ
- ・ 600V耐圧品
- ・ High voltage入力のDC-DCコンバータに最適
- ・ AEC-Q200に対応
- ・ 使用温度範囲：-40°C～+150°C（自己発熱を含む）

Features

- ・ SMD magnetic unshielded type of power inductor.
- ・ 600V withstand voltage product
- ・ Suitable for DC-DC converter with high voltage input
- ・ AEC-Q200 compliant
- ・ Operating Temperature:-40°C～+150°C(Including Self-heating)



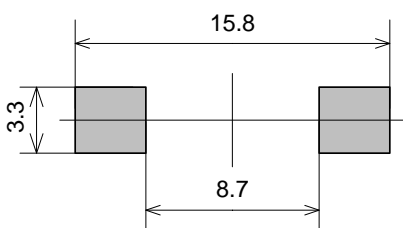
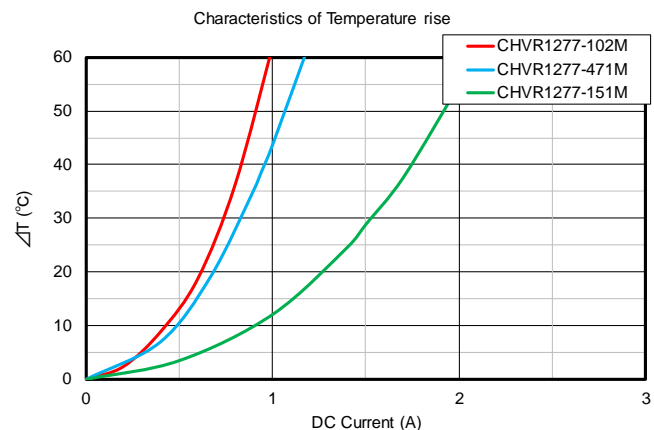
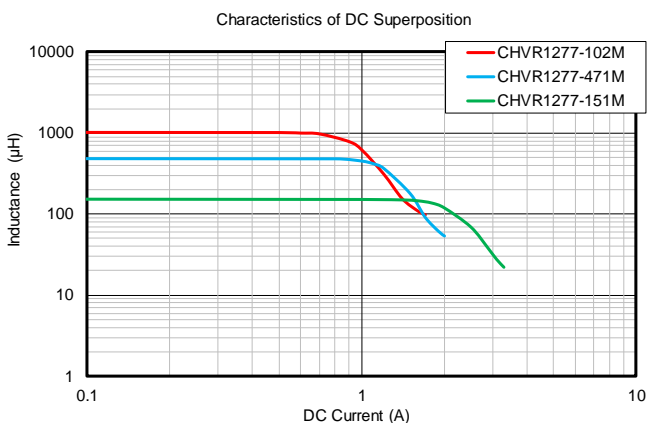
■CHVR1277



Inductance インダクタンス		DC Resistance 直流抵抗 (Ω) ±30%	DC saturation allowable current 直流重畳許容電流 (A) Typical - Spec.		Temperature rise allowable current 温度上昇許容電流 (A) Typical - Spec.	
Code	(μH)	CHVR1277	CHVR1277		CHVR1277	
151	150	0.18	2.15	1.60	1.70	1.20
181	180	0.23	2.01	1.45	1.55	1.15
221	220	0.29	1.88	1.35	1.45	1.05
271	270	0.36	1.75	1.25	1.30	0.91
331	330	0.41	1.40	1.00	1.20	0.88
391	390	0.60	1.25	0.90	1.13	0.80
471	470	0.69	1.15	0.80	1.00	0.70
561	560	0.74	1.05	0.73	0.95	0.65
681	680	0.82	1.00	0.68	0.82	0.60
821	820	0.98	0.91	0.62	0.75	0.55
102	1000	1.15	0.89	0.60	0.68	0.50
142	1400	2.12	0.73	0.55	0.47	0.38

Notes: 1. Measurement Frequency for Inductance: 100kHz
 2. DC saturation allowable current: Value of inductance decrease within -30%
 3. Temperature rise allowable current: A rise in temperature of core surface is within 40°C

記事: 1. インダクタンス測定周波数: 100kHz
 2. 直流重畳許容電流: インダクタンス変化率-30%以内の電流値
 3. 温度上昇許容電流: コアの表面温度上昇が40°C以下の電流値



Parts Code 品番コード例

CHVR1277	—	100	M
----------	---	-----	---

Type Inductance Code Tolerance
 タイプ インダクタンスコード 許容差

Inductance Range インダクタンス範囲

Tolerance	CHVR1277
±20%(M)	150~1400μH

Notes: Graphs are based on typical values of each type, not specific values.

記事: 特性グラフは各タイプの代表値を基に作成しています。規格値ではありません。



* 記載内容は、予告無く変更あるいは製造中止する場合があります。ご注文時は最新の情報をご確認願います。
 * Any products mentioned in this catalog are subject to any modification or termination without prior notice. Please check a latest information at placing a purchase order.
 * 記載製品のご使用に際しては、カタログ記載の『注意』をご確認願います。
 * Please refer to " DIRECTIONS " in the catalog for proper use of the products.