

EMC対策部品
EMC Countermeasure Parts
コモンモードビーズ
Common-Mode Beads

TDG series

RoHS

AEC-Q200

TDG6029C

コモンモード/Common Mode

特長

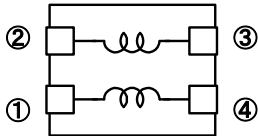
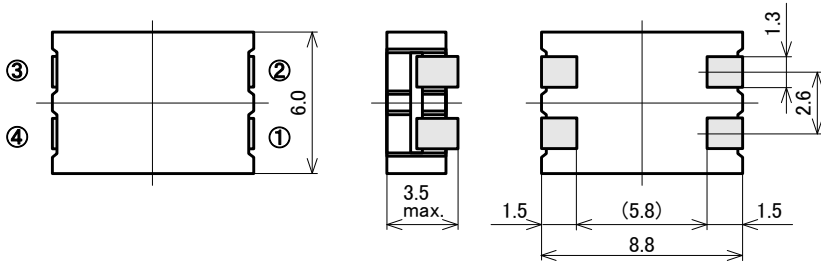
- ・閉磁路構造、小型、低背に対応したコモンモードビーズ
- ・30MHz～1GHzの不要輻射対策に最適
- ・閉磁路構造、大電流対応
- ・AEC-Q200に対応
- ・使用温度範囲：-40℃～+125℃（自己発熱を含む）

Features

- ・Magnetically Shielded, Compact, Low profile Common Mode Beads
- ・Optimal use against unnecessary radiation:30MHz～1GHz
- ・Magnetically Shielded structure, Support High-currents
- ・AEC-Q200 compliant
- ・Operating Temperature:-40℃～+125℃(Including Self-heating)



TDG6029C



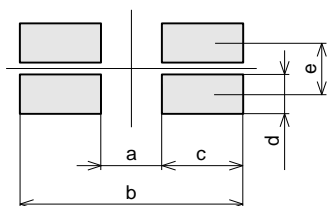
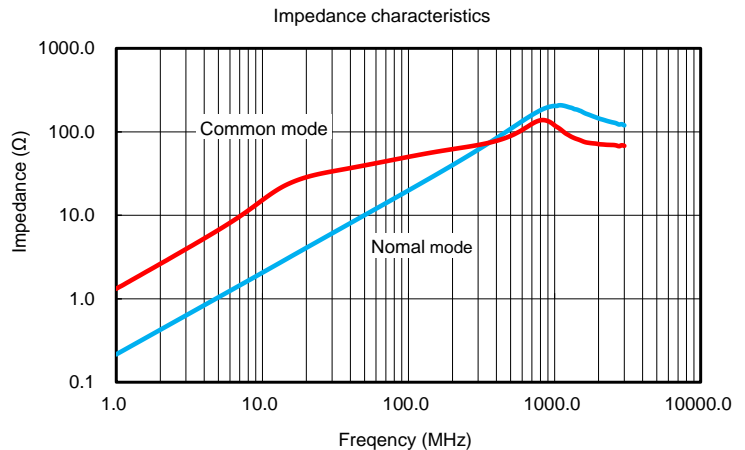
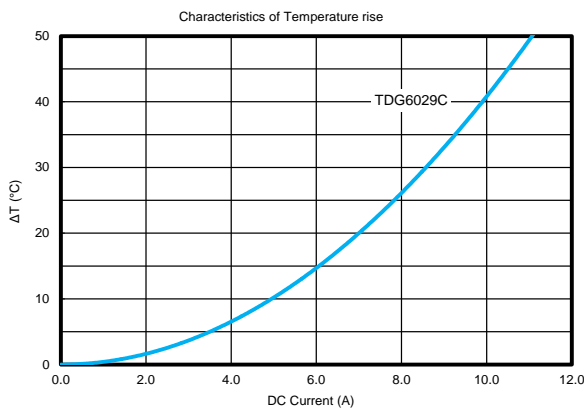
Connection



SAGAMI Part Number サガミ品番	Normal mode Impedance ノーマルモードインピーダンス(Ω) @1MHz max.	Common mode Impedance コモンモードインピーダンス(Ω) @100MHz ±25%	DC Resistance 直流抵抗 (mΩ)		Temperature rise allowable current 温度上昇許容電流 (A)
			①-④ max.	②-③ max.	
TDG6029C-R	10	50	2.0	2.0	7.0

Notes: 1. Temperature rise allowable current :
A rise in temperature of core surface is within 40°C.

記事 : 1. 温度上昇許容電流 :
コアの表面温度上昇が40°C以下の直流電流値。



Recommended Land Pattern 推奨ランドパターン

Type	a	b	c	d	e
TDG6029C	3.0	11.0	4.0	2.0	2.6

Notes: Graphs are based on typical values of each type, not specific values.

記事: 特性グラフは各タイプの代表値を基に作成しています。規格値ではありません。



* 記載内容は、予告無く変更あるいは製造中止する場合があります。ご注文時は最新の情報をご確認願います。
 * Any products mentioned in this catalog are subject to any modification or termination without prior notice. Please check a latest information at placing a purchase order.
 * 記載製品のご使用に際しては、カタログ記載の『注意』をご確認願います。
 * Please refer to " DIRECTIONS " in the catalog for proper use of the products.